



L'Orangerie du Château

Un lieu UNIQUE pour vos tournages



DE GRANDS ESPACES

La disposition des pièces et les grands volumes de l'Orangerie du Château facilitent le travail des techniciens.

Quatres chambres toutes équipées d'une salle d'eau ou de bain, deux suites parentales, un dressing, deux bureaux, une magnifique verrière avec salle de fitness, un grand salon et une cuisine spacieuse.

Toutes les pièces sont ouvertes sur le jardin avec de grandes portes-fenêtres apportant une luminosité incomparable.

Le tout dans un quartier très calme avec un stationnement facile des voitures et des véhicules techniques .

UNE SITUATION IDÉALE

Au carrefour des autoroutes A4 A5 et A6, à quelques dizaines de minutes de Paris, L'Orangerie du Château vous offre un potentiel incomparable dans un cadre exceptionnel.



UN INTERIEUR CHALEUREUX

Rénovée avec goût et raffinement, les 300m² habitables de l'Orangerie du Château conjuguent à merveille le charme de l'ancien et le confort du contemporain.

Son salon de 55 m² et ses poutres peintes à la main émerveillent les yeux de tous.



DE MAGIFIQUES EXTÉRIEURS

Un jardin paysagé de 4500 m² avec un bassin à poissons, une superbe fontaine du 18^{ème} siècle, un puits, un chêne multi centenaire, plusieurs terrasses, une piscine, tout y est !



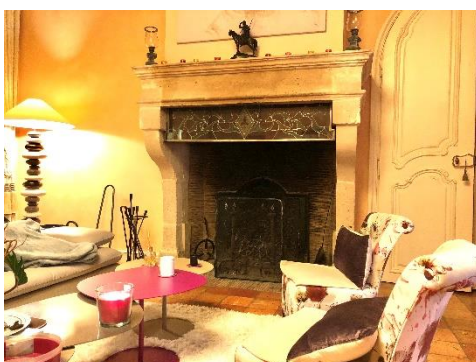


LES PLUS DE LA MAISON

SES NOMBREUX ÉQUIPEMENTS

L'Orangerie du Château est très bien équipée. A l'intérieur de la maison, vous pourrez entre autre profiter :

- D'un piano d'étude PETROF
- D'une harpe
- D'une petite salle de fitness
- D'un piano de cuisine LACANCHE
- D'une très grande cheminée d'époque parfaitement fonctionnelle



RAFINEMENT ET SOBRIETE

Chacune des pièces des 300m² de l'Orangerie du Château a été aménagée et décorée dans le souci du détail, un soin tout particulier a été apporté à l'éclairage de la maison et des extérieurs, l'éclairage des vitrines du salon et la télévision escamotable électriquement sont du plus bel effet



DES EXTERIEURS SOIGNES

Comme pour la maison, les 4500m² d'extérieurs ont été aménagés avec beaucoup de soin, de nombreux équipements sont présents, table de ping-pong, cabane en bois pour les enfants, statuts, bassin, fontaines, piscine, espace isolé avec table et banc en pierre, terrasses avec barbecue et plancha...

L'éclairage y est omni présent et les pièces d'eau lui apporte une ambiance particulièrement reposante.

A l'avant de la maison, deux grands garages ouverts permettent d'abriter les véhicules.



L'Orangerie du Château
Frédéric STAMENS
06.15.11.35.97
frederic@stamens.fr